

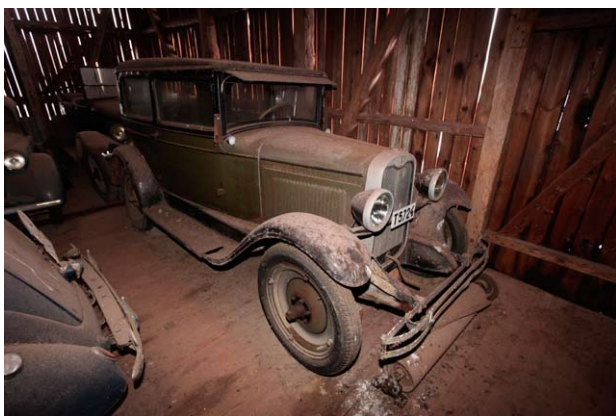


1. Willys Overland -1923 (?)



2. Fordson 50-tal med timmerlyft

(det finns ytterligare ett 10-tal traktorer från 1930-1950-tal.)



3. Chevrolet Landau Sedan -1928
Dokumentation finnes.



4. Opel Kadett Coach -1938

Dokumentation och garantibok finnes.



5. SAAB 92 -1955

Dokumentation finnes.



6. Ford Tudor Special Modell/82A -1938

Dokumentation finnes.





7. Ford Taunus



8. Chevrolet -1937



9. Nash -1929

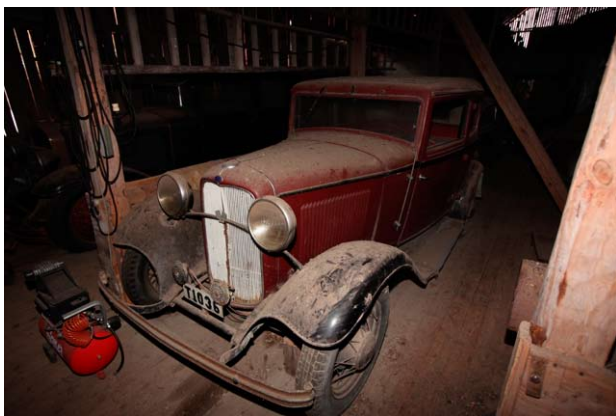
Dokumentation finnes.



10. Nyman elbil -1940



11. Ford



12. Ford -1932
Dokumentation finnes.



13. Cadillac -1928
92hk, Dokumentation finnes.



14. SAAB -1955
5000 mil



15. BMW Isetta -62



16. DKW Favorit lyx sedan -1939



17. Tatra T600 -1951
52hk, Dokumentation finnes.



18. Fiat -1933
Dokumentation finnes.



19. A-Ford Årsmodell: ?



20. A-Ford -1925 Last



21. Volvo PV444



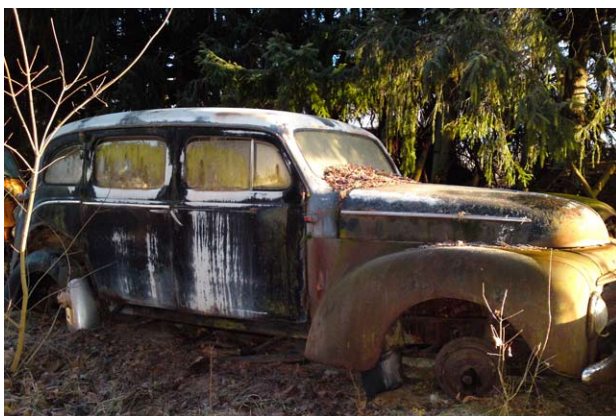
22. Ford Consul -1956 (Blå)

23. Ford Consul -1950

24. VW



25. VW buss



26. Volvo PV800 "Sugga"



27. Ford



28. Chevrolet Standard Coach -1935/37



29. Ford -1939



30. Willys Overland -1922
Nyregistrerad



31. Harley Davidson med sidovagn 1200 Halvtopp -1928



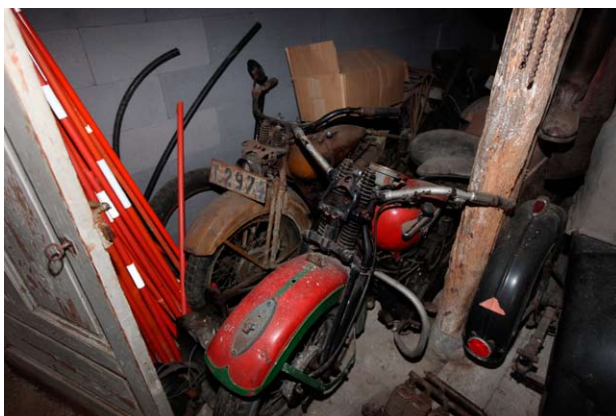
32. Harley Davidson med sidovagn -1942



33. Vespa Touring -1959



**34. HD
Indian (vänster)**



**HD Scout 550 -1928 (vänster)
HD Storsida -1947**



Röd: **Sachs -1939**

Blå: **REX**



Närmast: **DKW 500**

DKW 350

Svalan -1950/52

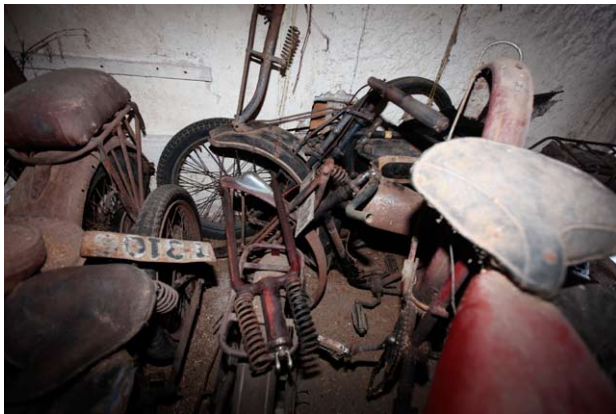
BSA -1928



Husqvarna -1950



En salig blandning reoveringsobjekt



Reservdelar



Fyra stycken bilmotorer
2 st A-Ford
1 st T-Ford
1 st Fiat -1925



